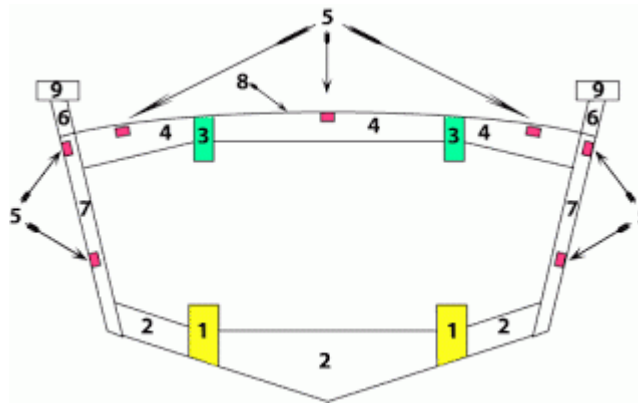


## Vocabulaire technique pour les renforts de construction d'un bateau.

Nous allons voir le vocabulaire technique employé dans la construction navale pour les renforts d'un bateau, dans un bateau chaque élément a un nom bien précis et c'est bien de le connaître, car le jour où vous devez désigner un de ces éléments au responsable de l'entretien de votre bateau, il sait exactement de quoi vous lui parlez, c'est mieux que de dire par exemple la barre qui va de là a là.

Ces termes viennent bien sûr de la construction nautique bois, mais sur une coque polyester ils sont en général réalisés en mousse et recouvert de fibres de verre pour les rigidifier. Leur forme est appelée Omega en rappel à la forme du symbole de l'Oméga (  $\Omega$  ), quand on veut rigidifier un panneau par exemple, on va vous dire de placer un Oméga à tel endroit.



**1 Carlingue :** c'est un renfort qui part de l'arrière vers l'avant du bateau, il est donc situé dans le sens de la longueur.

**2 Varangue :** c'est un renfort perpendiculaire aux carlingues, il se situe donc dans la largeur.

**3 Hiloires :** ce sont les renforts longitudinaux sous le pont.

**4 Barrot :** ce sont les renforts perpendiculaires aux hiloires sous le pont.

**5 Lisses :** ce sont des renforts longitudinaux situés sur toutes les parties du bateau.

**6 Jambettes :** ce sont des renforts verticaux qui partent du pont jusqu'au plat bord.

**7 Membrures :** renforts verticaux sur la coque du bateau, qui partent du fond et qui rejoignent les barrots et les lisses du pont.

**8 Bouge :** c'est le rayon qui donne l'arrondi du pont. La cote est défini entre la partie supérieure du pont et les côtés.

**9 Plat bord :** renfort périphérique au point supérieur du bordé.

Les renforts longitudinaux sont toujours stratifiés en priorité, c'est-à-dire les carlingues, les hiloires et les lisses.