

Confection d'un émerillon pour sangle de treuil



Confection d'un émerillon pour sangle de treuil

Cahier des charges:

Régler le problème des vrillages de sangle.

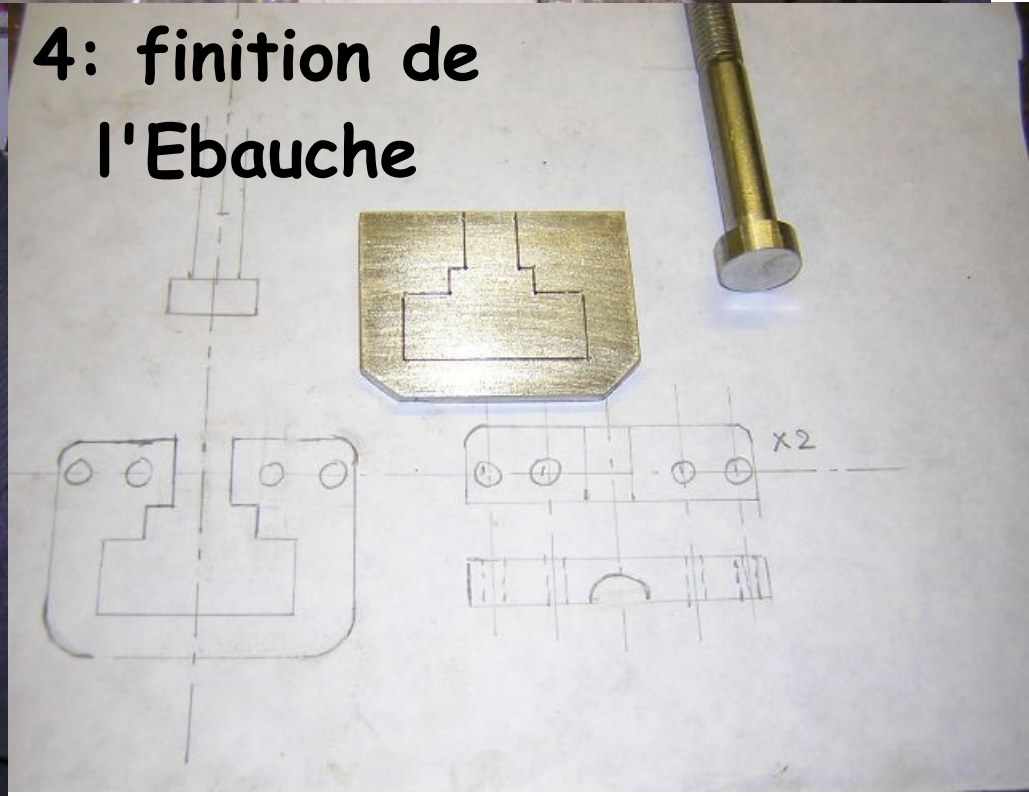
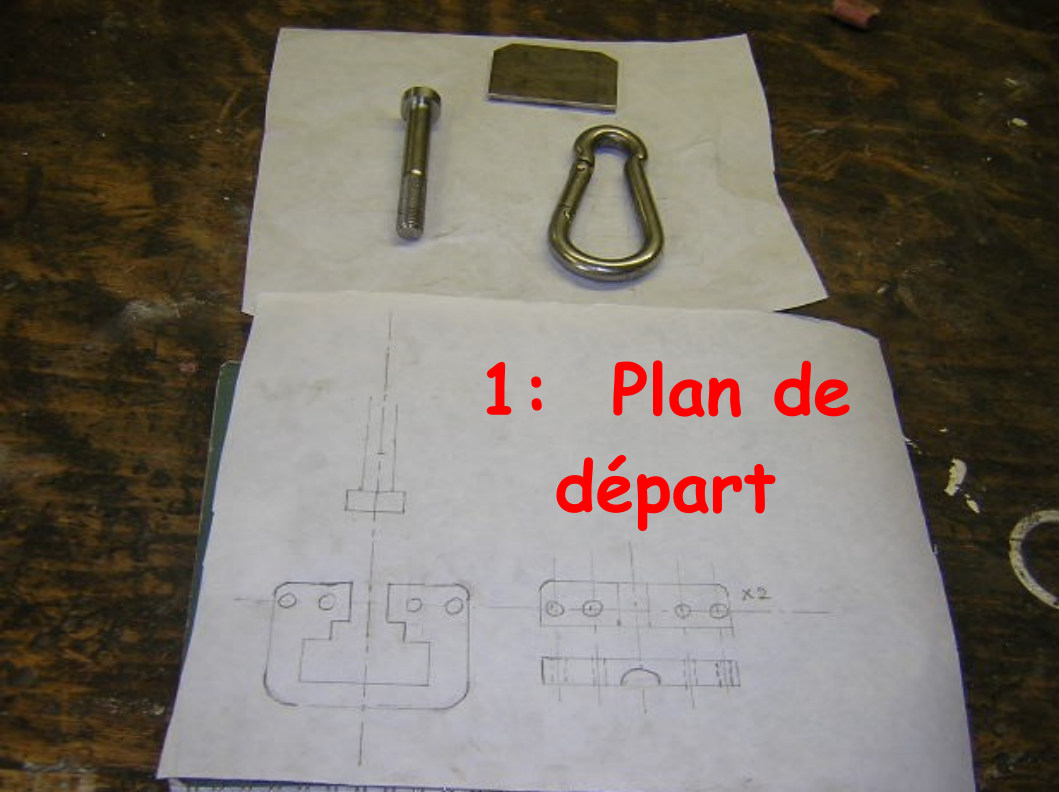
Etre le plus court possible.


Utiliser la sangle existante sans la couper ou la découdre.

Inoxidable .

Facile à mettre et à enlever.

Démontable.





5: La partie pivotante de l'émerillon est constituée d'une vis inox de 12mm l'héxagone a été arrondi au tour



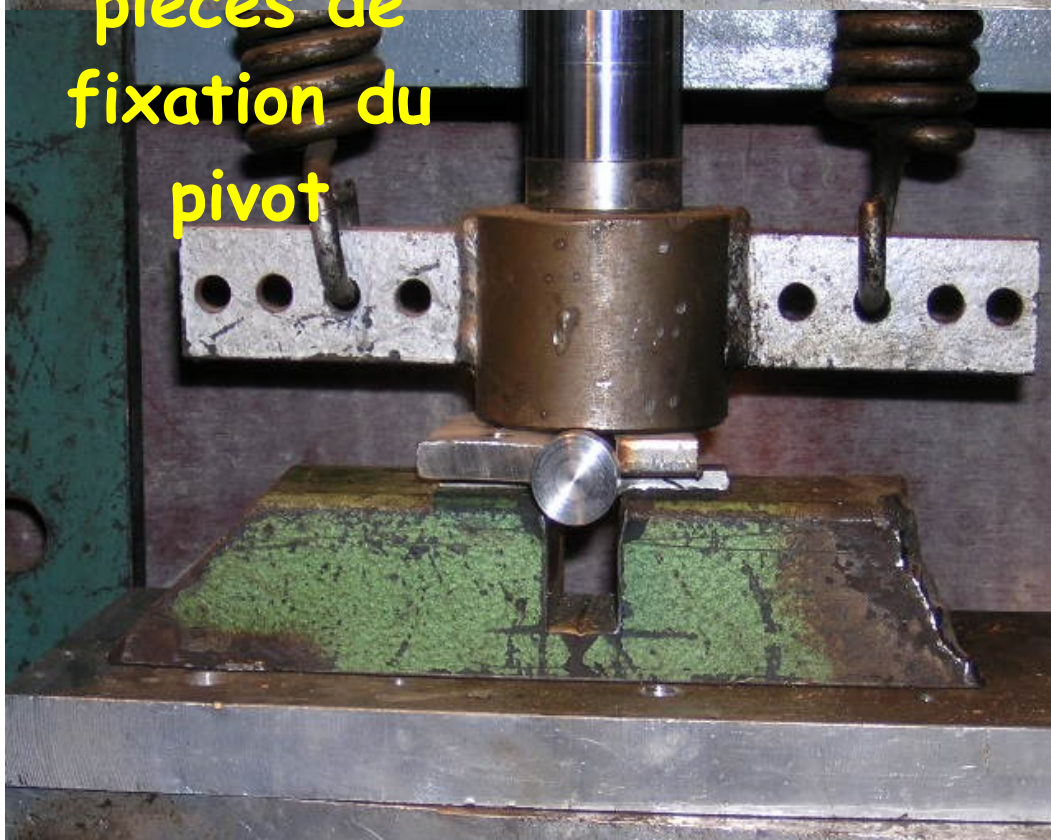
6: Découpe

7 : Petite séance de limage

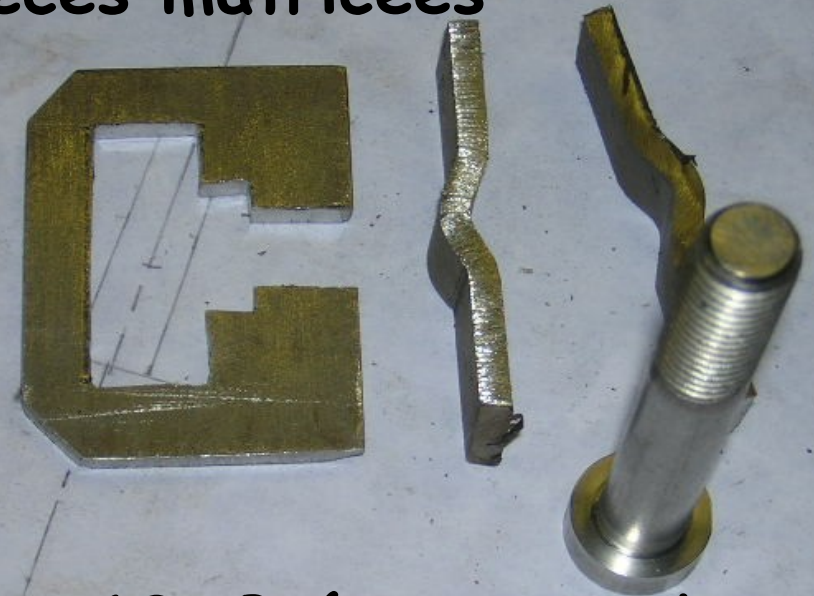


8: Contrôle

9: Découpe et
matriçage à la
presse des
pièces de
fixation du
pivot



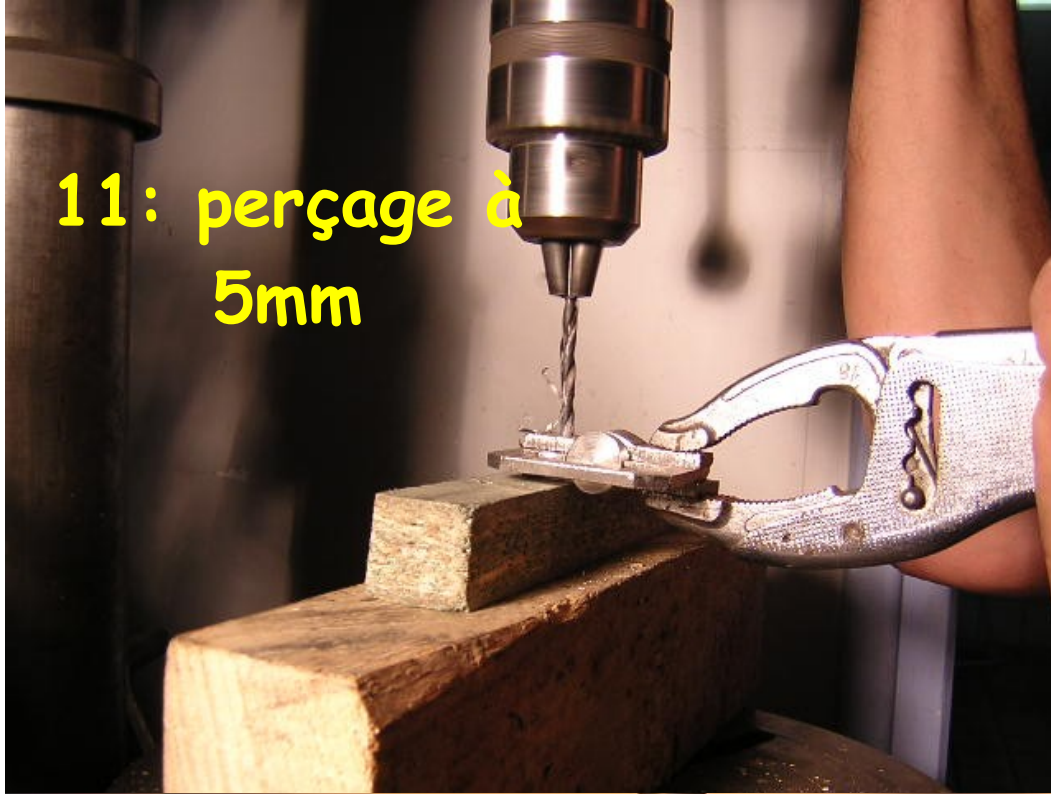
Pièces matriçées



10: Préparation de
l'assemblage



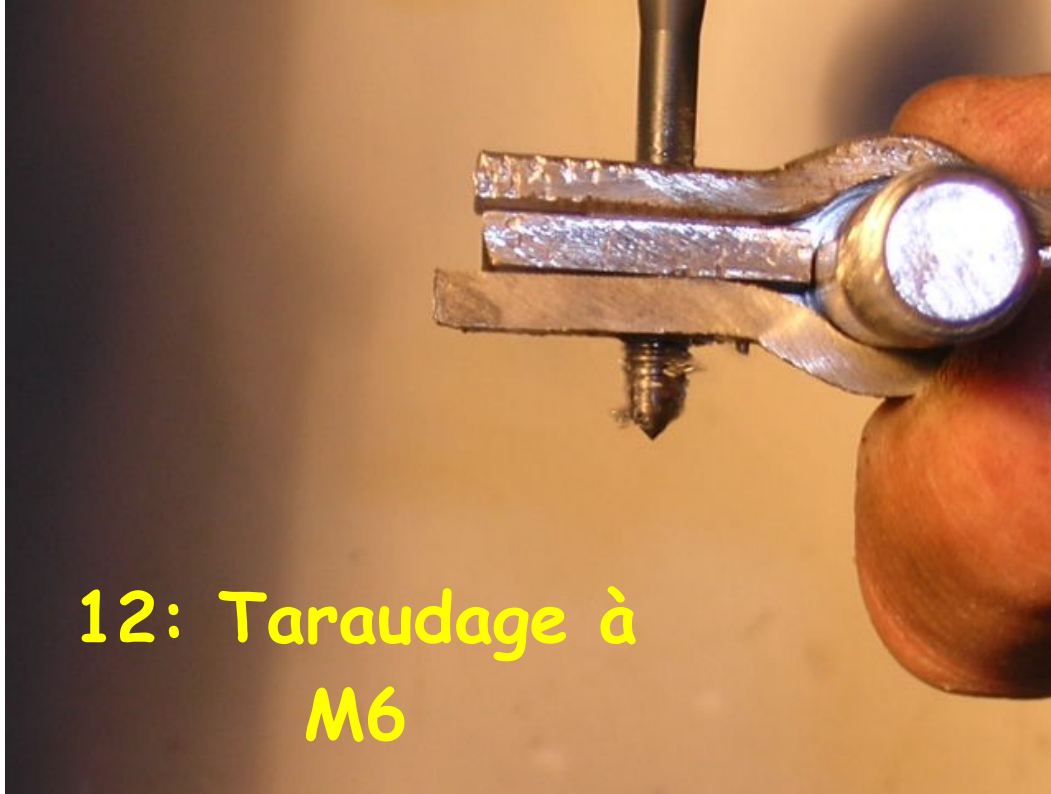
11: perçage à
5mm



Idem de l'autre côté



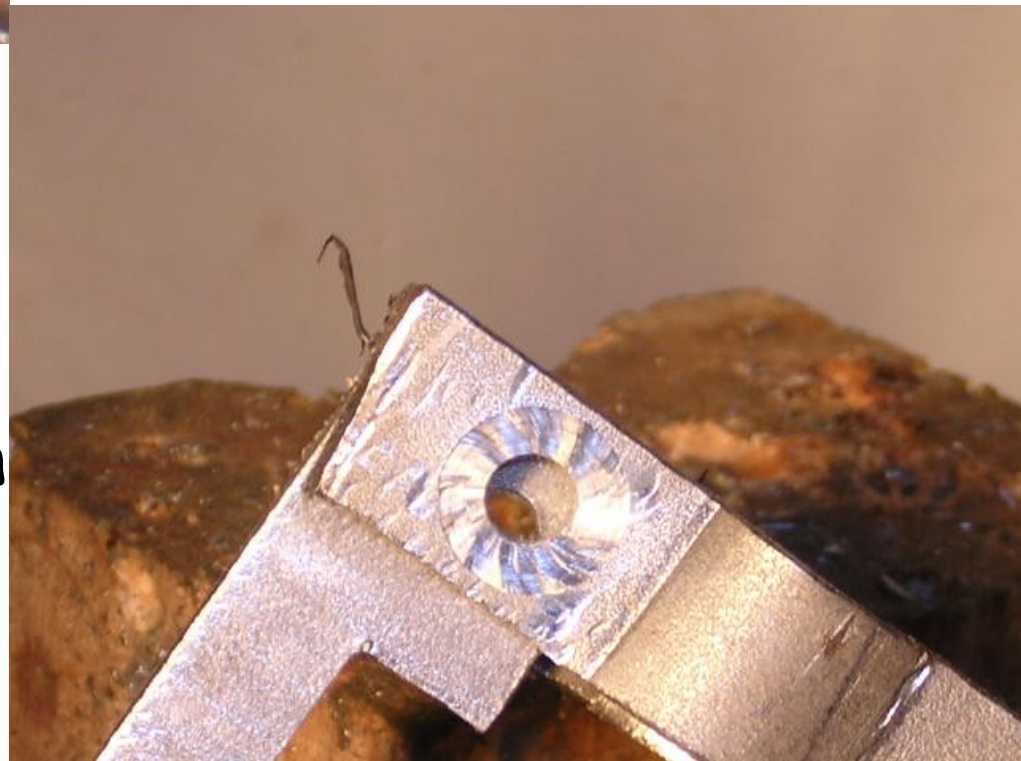
12: Taraudage à
M6





13: Fraisage à 90° pour recevoir les têtes de vis fraisées goutte de suif avec un petit bout de chiffon plié en quatre sous le foret

Astuce: Mettre un petit bout de tissus entre le foret et la pièce pendant le perçage permet de faire des trous bien ronds dans de la tôle ou des fraisages parfaits



Assemblage provisoire



14: Début des finitions



15: Meulage de finition et des arrondis



15: Démontage et polissage des pieces



16: Partie fixe terminée

17: Traçage , report et découpe du crochet



19: Découpe et ajustage de la partie soudée dans le crochet



18: Meulage des contours



20: Confection de la sécurité







24: Travail de confection
terminé, la longueur totale est
de 15cm



Essais sur la remorque, en un
premier temps je laisse l'ancien
crochet en lieu et place ce qui ne
dérange même pas