

EXPOSÉ SUR L'ILE DE LA RÉUNION

PRÉPARÉ PAR

**PAULINE GREILLET
YVAN CHABOT
YAN TACHE**

ÉLÈVES DE L'UPI DE MEYTHIET



L'île de la Réunion

1) Présentation de l'île

a) Géographie

La Réunion est une petite île tropicale montagneuse et volcanique.

Sa superficie est de 2512 km².

Il y a 2 grands volcans : le volcan de la Fournaise et le Piton des neiges, à 3069 m.



Située dans l'Océan Indien, au dessus du tropique du Capricorne, la Réunion est à 210 km de l'Ile Maurice, à 800 km de Madagascar et à 9200 km de Paris.



L'île est séparée en deux : à l'est, elle reçoit le vent de l'autre côté, plus abrité, on trouve les plages.

Les températures varient de 19° (l'hiver) à 32°/34° l'été.

On se trouve dans l'hémisphère Sud, les saisons sont inversées.

Les grandes activités touristiques de l'île sont :

- les sentiers de randonnées, pour ses beaux paysages.
- l'observation des volcans.
- les activités sportives : le parapente, l'escalade, le canoë, le surf.
- la pêche au gros, plongée sous-marine.

SOMMAIRE

1) Présentation de l'Ile de la Réunion.

- a) Géographie
- b) Histoire

2) La faune

- a) Les poissons
- b) Les oiseaux
- c) Les autres animaux

3) La flore

- a) les différents types de végétation
- b) Le Tamarin

4) Les volcans

- a) Présentation
- b) Schémas
- c) Photos d'éruptions

5) La cuisine créole

6) L'Hymne

b) L'histoire :

L'Ile de la Réunion a une histoire récente. Ce sont les occidentaux qui la colonisèrent au XV^{eme} siècle.

La culture réunionnaise provient des esclaves qui ont peuplé l'île et du **métissage** qui s'en suivi.

Il en découle une musique comme le **séga** ou le **maloya** et un langage parlé : le **créole**

2) LA FAUNE :

a) les poissons :

Sur le côté ouest et sud de l'île, bien protégé par la barrière de corail, on trouve le lagon.

Dans ce lagon se développent beaucoup de poissons tropicaux.

Par exemple : le papillon cocher.



b) Les oiseaux :

La réunion était à l'origine peuplée de nombreuses espèces d'oiseaux : perroquets.....jusqu'à l'arrivée de l'homme. Mais actuellement il ne reste que des oiseaux de petite taille, insectivores et fructivores.

Cependant certains oiseaux sont uniques à la réunion.

Le symbole de l'île est : **le paille en queue**






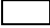



c) Les autres animaux :

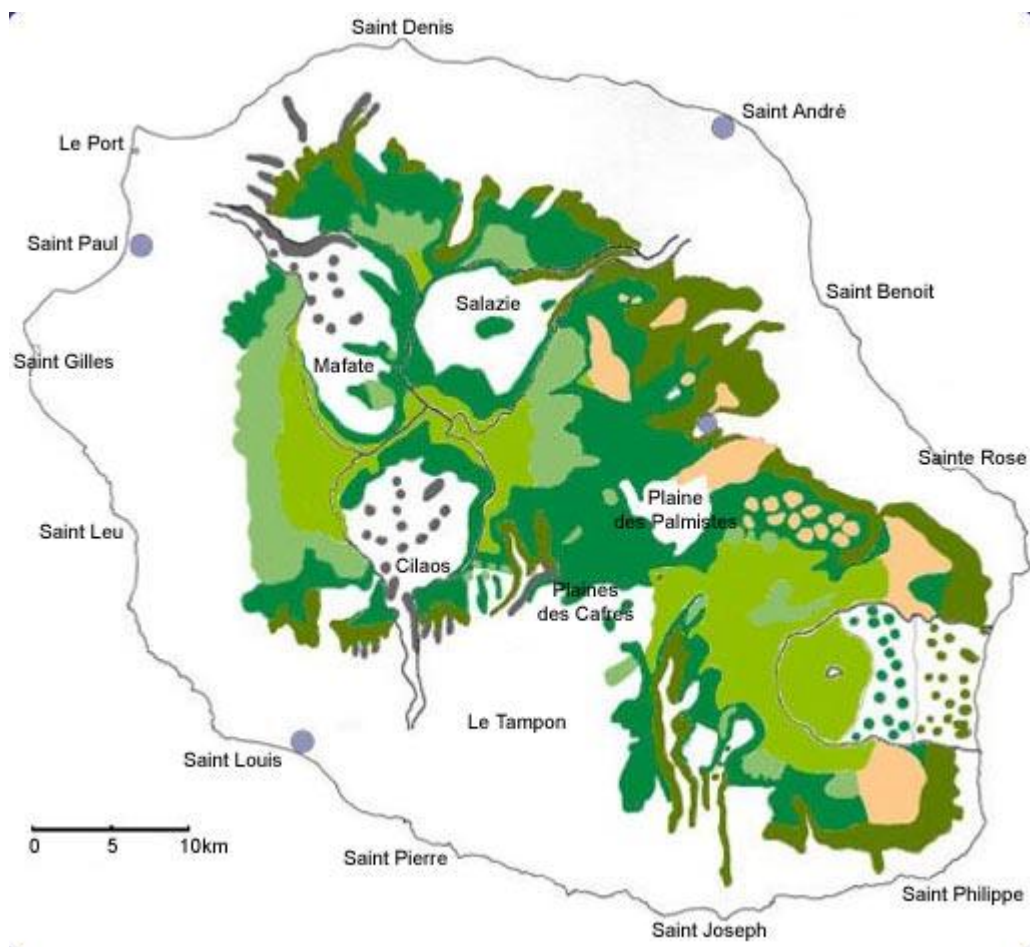
Il ne reste que peu d'animaux spécifiques à l'île :
Le caméléon, le Tangué, le hérisson.



3) LA FLORE :

L'île a une végétation très diversifiée, allant de la forêt tropicale humide jusqu'à la savane sèche.

-  Forêt semi-sèche de basse altitude
-  Forêt humide de basse altitude
-  Forêt moyenne altitude
-  Forêt de tamarin
-  Zones très humides
-  Végétation d'altitude
-  Végétation marécageuse



Le tamarin des hauts est un bel arbre endémique de la Réunion, une espèce voisine de Hawaï. C'est un arbre au tronc puissant dépassant souvent un mètre de diamètre. Il se ramifie à faible hauteur, et peut atteindre 15 m de haut.



Un vieux tronc tordu d'un vieux tamarin .
Le tamarin se penche sous les vents cycloniques mais ne rompt pas.

4) LES VOLCANS

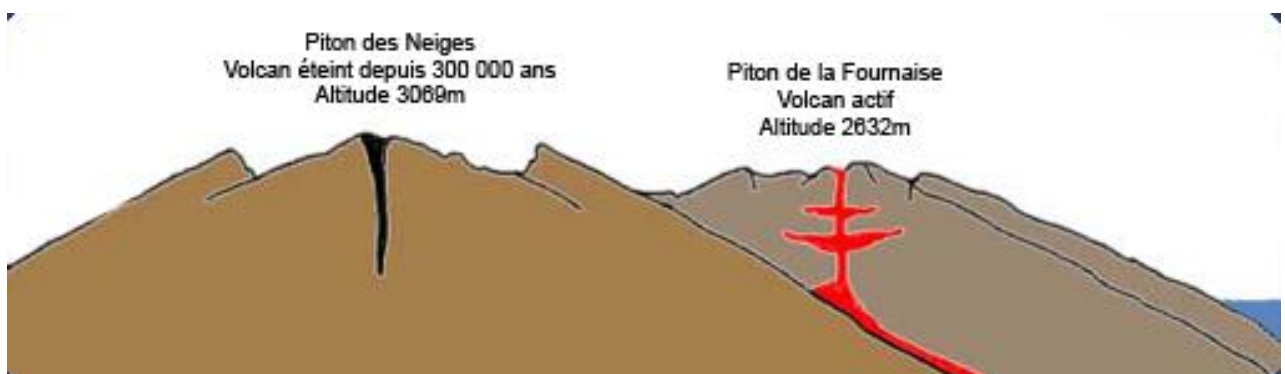
L'île de la Réunion est composée de deux volcans :

Le Piton des Neiges est né il y a 3 millions d'années. Il est considéré comme un volcan éteint.

Le Piton de la Fournaise, quant à lui, est un jeune volcan âgé seulement de 500 000 ans. Il est toujours en activité.

Le Volcan du Piton de la Fournaise est l'un des volcans les plus actifs au monde. Il est l'un des deux volcans, avec celui de Hawaï, où la lave peut atteindre la mer et donner lieu à la rencontre de ces deux forces de la nature.

Le Volcan de la Fournaise est un volcan de type effusif. Ses éruptions sont des projections de fontaines de laves qui se transforment en rivières de laves plus ou moins visqueuses qui dévalent les pentes.





Eruption du piton de la Fournaise



5) LA CUISINE :

La cuisine réunionnaise est composée **essentiellement de riz, grains, cari et rougail.**

a) Le riz :

La base de tout repas est le riz.

Tous les réunionnais ont adopté la marmite à riz électrique .cela permet de cuire le riz sans surveillance et ça provoque tous les jours à la Réunion un énorme pic de consommation électrique à 19 heures lorsque tous les réunionnais mettent en route leur marmite à riz !!!!

b) Les sauces :

Les sauces sont préparées à base de piments.

c) Les légumes :

On retrouve les légumes classiques, telle que la pomme de terre, la carotte, le chou.... Mais on consomme principalement des brèdes et du chouchou.





Le mot **brèdes** est un terme regroupant l'ensemble des feuilles et tiges tendres comestibles de certaines plantes.

d) Plat principal : le Rougail

Le rougail est un accompagnement pimenté.

e) Plat principal : le Cari

Il est composé de viande, de poisson , de crustacés ou même d'œufs.

f) Les accompagnements : les grains.

Ils permettent d'arroser le riz. Ce sont des haricots (rouge, jaunes, blancs, noirs etc...) des lentilles, des pois qui servent d'accompagnement au riz et au plat principal.

g) Le rhum :

Le rhum blanc des plantations de canne à sucre de la Réunion est très parfumé.

On l'utilise en cuisine et en cocktail.

Hymne de la réunion

Vi souviens mon Nénène adorée
Le p'tit bouquet, vou la donne à moin
Na longtemps que li l'est fané,
Vi souviens, com' ça l'est loin.

Refrain :

P'tit fanée
P'tit' fleur aimée
Di à moin toujours
Com' c'est l'amour ?
Mi marché dans la forêt,
Y faisait bon, y faisait
Dan' z'herbes n'avait la rosée,
Dan les zoiseaux y chantait.

Refrain :

P'tit fleur fanée
P'tit fleur aimée
Di à moin toujours
Com' c'est l'amour ?
Depuis ça, le temps la passé,
Y reste plus qu'un doux souvenir,
Quand mi pense, mon l'est brisé,
Tout ici, com' ça y doit finir.

Refrain :

P'tit fleur fanée
P'tit fleur aimée
Di à moin toujours
Couc' c'est l'amour ?